

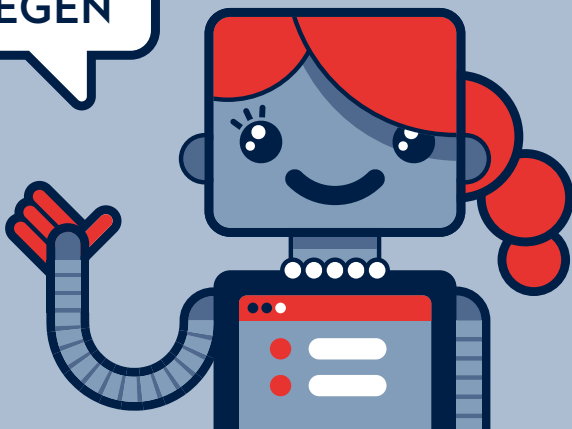
SCHLÜSSEL  
VERLOREN!

ALLE RECHNUNGEN  
AUF EINEN BLICK

# MIETERPORTAL LEONA.CH

HEIZUNGS-  
STÖRUNGEN

24 STUNDEN / 7 TAGE  
FÜR IHRE ANLIEGEN



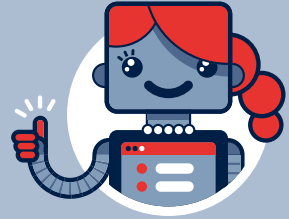
OB INFORMATIONEN ZUM MIETVERTRAG,  
DEN RECHNUNGEN ODER IHREN ANFRAGEN –  
**HIER FINDEN SIE ALLES AUF EINEN BLICK.**

**APLEONA**  
Real Estate Management

# SO EINFACH GEHT'S:

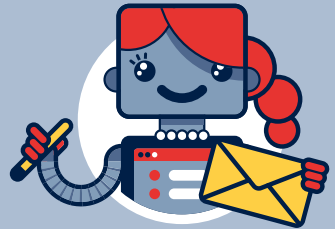
1

Registrieren Sie sich auf [www.leona.ch](http://www.leona.ch) mit Ihrer persönlichen Mieter ID und Ihrer Vertragsnummer.



2

Verifizieren Sie Ihre E-Mail-adresse und legen Sie Ihr persönliches Passwort fest.



3

Ihr Konto ist erstellt und Sie können sich nun jederzeit mit Ihrer E-Mail und Ihrem Passwort auf [www.leona.ch](http://www.leona.ch) einloggen.

